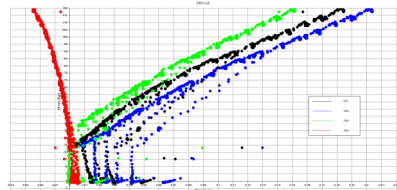


## Software di gestione

Il software per le prove con martinetti piatti consente di configurare l'intero sistema di misura, gestire l'acquisizione dei dati durante la prova, visualizzare i dati in formato numerico in tempo reale e di fornire in post-processo il grafico strain/stress.

Durante la prova il sistema registra i dati (10 al secondo o configurabile da utente) in formato .csv e mostra i valori in formato testo tabellare in tempo reale.

E' possibile visualizzare i dati con display virtuale ed in forma grafica su singolo canale.



*Software per martinetti piatti wireless.*



**MISURE MECCANICHE SRL**

Via Sant'Agostino, 210  
56121 PISA (PI)  
Italia

Tel.: 050-29315  
E-mail: [info@misuremeccaniche.it](mailto:info@misuremeccaniche.it)

**MISURE MECCANICHE SRL**

*Il tuo partner nelle misure.*

## Sistema wireless per martinetti piatti



**Tel.: 050-29315**

# Martinetti piatti wireless

Misure Meccaniche ha sviluppato un sistema completo wireless per prove con martinetti piatti. Il sistema è composto da trasduttori di spostamento, appositamente montati su supporti ed aste, elettroniche di trasmissione dati in prossimità del trasduttore di spostamento, elettronica di ricezione con interfaccia USB al computer e software di gestione della prova.

Il sistema consente di avere base di appoggio di lunghezza regolabile, fissata con tasselli alla struttura e viti di bloccaggio, sia del sensore che della testina mobile.



*Ricevitore per martinetti piatti.*

Il ricevitore può comunicare con le varie trasmissioni (senza limite di numero) fino ad una distanza di 800 metri in campo libero.

Il sensore è fornito con cavo integrato ed all'estremo libero è provvisto di connettore per la connessione alla relativa elettronica di trasmissione

## SENSORI DI SPOSTAMENTO

I trasduttori di spostamento che compongono il sistema wireless per prove di carico hanno campo di misura da 5, 10, 25, 50 e 100 mm da scegliere in base alle proprie esigenze, con linearità dell'ordine dello 0,01%. Il corpo in acciaio li rende resistenti anche alle condizioni del cantiere, il loro grado di protezione è IP54 (con possibilità di chiedere l'opzione per IP55) e rigidamente posizionabili nei supporti di posizionamento, senza subire deformazioni. I trasduttori di spostamento sono alimentati direttamente dalla elettronica di trasmissione wireless.



*Trasduttore di spostamento per prova con martinetti piatti.*

Come opzione è previsto l'alloggiamento di un supporto per la verifica del sensore tramite vite micrometrica.

I sensori hanno cavo integrato di lunghezza 50 cm e connettore metallico all'estremità (con ghiera di bloccaggio e pressacavo integrato).

## ELETTRONICA WIRELESS

L'elettronica del sistema wireless per martinetti piatti consiste di una parte trasmittente, con alloggiamento interno delle batterie ed una parte ricevente, con interfaccia USB verso il computer. La distanza massima possibile tra trasmettitore e ricevitore è di 800 metri in campo libero. La trasmissione avviene in digitale, non è quindi praticamente influenzata da

*Elettronica di trasmissione per martinetti piatti.*



rumori elettromagnetici, la trasmissione dei dati avviene su bande di frequenza libera internazionale a 2,4 GHz ed i convertitori A/D utilizzati sono a 24 bits. La comunicazione può avvenire su 16 frequenze differenti, ad evitare possibili disturbi esterni.

## MISURE MECCANICHE SRL

Via Sant'Agostino, 210  
56121 PISA (PI)

Tel.: 050-29315

E-mail: [info@misuremeccaniche.it](mailto:info@misuremeccaniche.it)