

# T24-MON

## Sistema di monitoraggio wireless

### Composizione del sistema



### Caratteristiche del sistema

- Illimitato numero di trasmettitori con singolo ricevitore.
- Campo di misura fino ad 800 m (2,600 ft).
- Comunicazione digitale su banda libera internazionale 2.4/2.5 GHz.
- Comunicazione criptata tramite codice alfanumerico definibile dall'utente.

### Trasmettitore



### Caratteristiche del trasmettitore

- Alimentazione di sensori da 85 a 5000  $\Omega$ .
- Tensione di alimentazione 2.1/3.6 V.
- Modalità normale costante (max) 60 mA.
- Standby/Modalità basso consumo (max) 20  $\mu$ A.
- Campo di temperatura di lavoro -20 / +85  $^{\circ}$ C.
- Stabilità dell'offset con la temperatura (max) 4 ppm/ $^{\circ}$ C.
- Stabilità del guadagno con la temperatura 5 ppm/ $^{\circ}$ C.
- Non linearità prima della linearizzazione 25 ppm of FR.
- Risoluzione/Bits 16,000,000/24.
- Risoluzione/Numero di Bits senza rumore con campionamento 1 Hz 400,000/18.75.

### Sensori



Spostamento



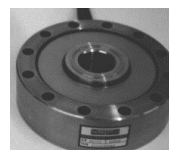
Temperatura



Deformazione



Inclinazione



Carico/forza



Pressione



Accelerazione

## Ricevitore



Scatola



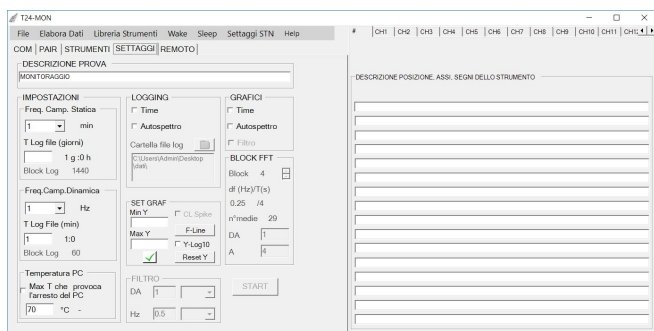
Ricevitore wireless

Contenuto della scatola

## Caratteristiche ricevitore

- Alimentazione 220 o 110 Vac.
- 4 x USB 2.0.
- 2 x RS232.
- 1 x RS485.
- 2 x RJ45 GbE LAN.
- 1 x VGA.
- 1 x 204 Pin SO-DIMM DDR3 800GHZ, fino a 2G.
- 1 x 2.5" SATA HDD.
- 1 x CF Slot.
- Processore Intel Atom Processor D525 1.8GHz FSB 800MHz.
- Sistema Chipset Intel ICH8M.
- OS Windows XP Embedded, Windows Embedded Standard 7.
- Senza ventola.
- Peso 6 kg (dipende dalla configurazione).

## Software



## Caratteristiche software

- Ri-accensione e ri-configurazione automatica in caso di mancanza alimentazione.
- Soglie di attenzione ed allarme.
- Invio email ed sms.
- Storie temporali ed analisi in frequenza (FFT).
- Memorizzazione dei dati.
- Trasmissione auto-configurazione trasmettitori.
- Gestione di Standby/Modalità basso consumo.
- Visualizzazione ed analisi dati.
- Funzionante su Windows XP, 7, 8 e 10.
- Licenza permanente senza chiavetta.